

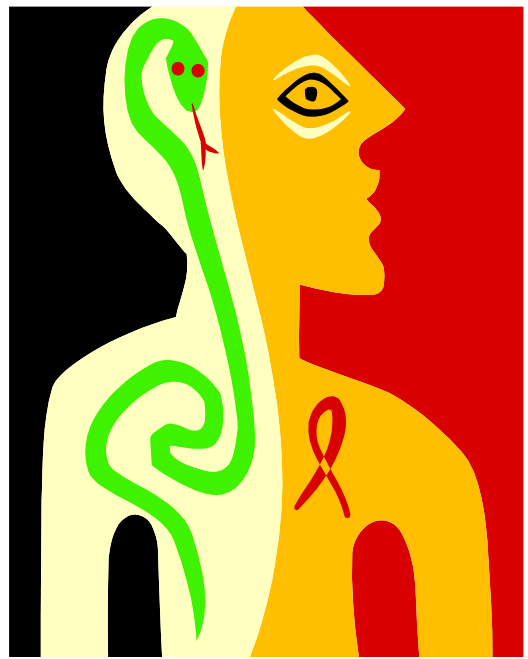
# ЧТО ТАКОЕ СПИД?



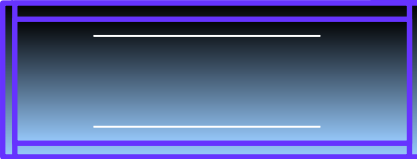
приобретения этого (синдром иммунодефицита) вызывается специфическим вирусом. Этот вирус попадает в кровь и повреждает определенные типы белых кровяных шариков (лимфоцитов), важным звеном защиты (иммунной) системы организма. В результате заражения человек становится «беззащитным» перед микробами и опухолями. Заболевание развивается медленно, в течение нескольких лет единственным признаком болезни может быть увеличение лимфатических узлов. Затем начинаются подъем температуры, длительные расстройства пищеварения, потливость, похудание. В дальнейшем возникают воспалительные, гнойничковые и герпетические поражения кожи, сепсис (заражение крови), злокачественные опухоли, преимущественно кожи. Все это приводит к смерти.

**Адрес:**  
**с. Чекмагуш ,**  
**ул. Кооперативная, 44 А**  
**3-13-46**

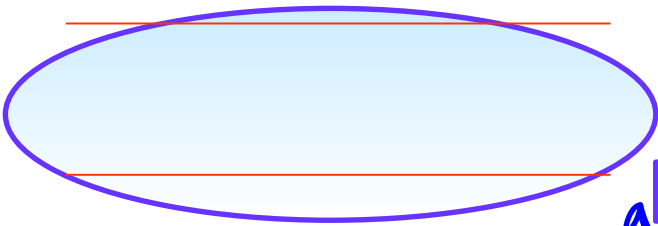
**Составитель: Сафиуллина Ф.Г.**



**МАУК «Чекмагушевская  
центральная  
межпоселенческая  
библиотека»  
Отдел деловой и правовой  
информации**



**Чекмагуш –2011**



Инфицированные СПИДом люди в течении нескольких первых лет, как правило, не испытывают никаких проблем со здоровьем. Ещё недавно врачи считали, что в этот период вирусы как бы прячутся в организме и лишь через некоторое время начинают вести себя активно, вызывая тем самым смертельный дефицит иммунитета.

На сегодняшний же день стало известно, что борьба между вирусом СПИДа и иммунной системой начинается уже в первые недели после заражения, тогда же и определяется характер будущего течения болезни.

Ежедневно на свет появляется не менее миллиарда вирусов, которые так же ежедневно уничтожаются. В этой борьбе организм теряет и вновь воспроизводит около двух миллиардов иммунных клеток.

Больной же до поры до времени ничего не подозревает о происходящих внутри него процессах. И всё-таки в конце концов СПИД побеждает.

Причина: существование нескольких разновидностей вируса и способность каждой из них разрушать иммунную клетку, всякий раз производя новую копию со своего



наследственного материала, внося



Таким образом порождаются все новые и новые вариации, обладающие изменённым, более приспособленным к борьбе материалом. В один «прекрасный» момент иммунная система не выдерживает, и СПИД воочию проявляет свои симптомы.

Многие из долгое время остающихся внешне здоровыми людей либо обладают сверхвыносливой иммунной системой, либо инфицированы более слабой разновидностью